

Digitale Gastgeber- Informationsveranstaltung „bett+bike“

am 30. November 2022 um 10.00 Uhr





→ Touristische Dachorganisation für das nördliche Bodensee-Ufer

- Seit 2014 Marke „ECHT BODENSEE“
- Gesellschafter: Bodenseekreis, LK Lindau, LK Sigmaringen, Stockach, Bodman-Ludwigshafen
- Ca. 5,5 Mio Übernachtungen (2019)
- 11 Mitarbeiter:innen
- Sitz: Karlstraße 13, 88045 Friedrichshafen

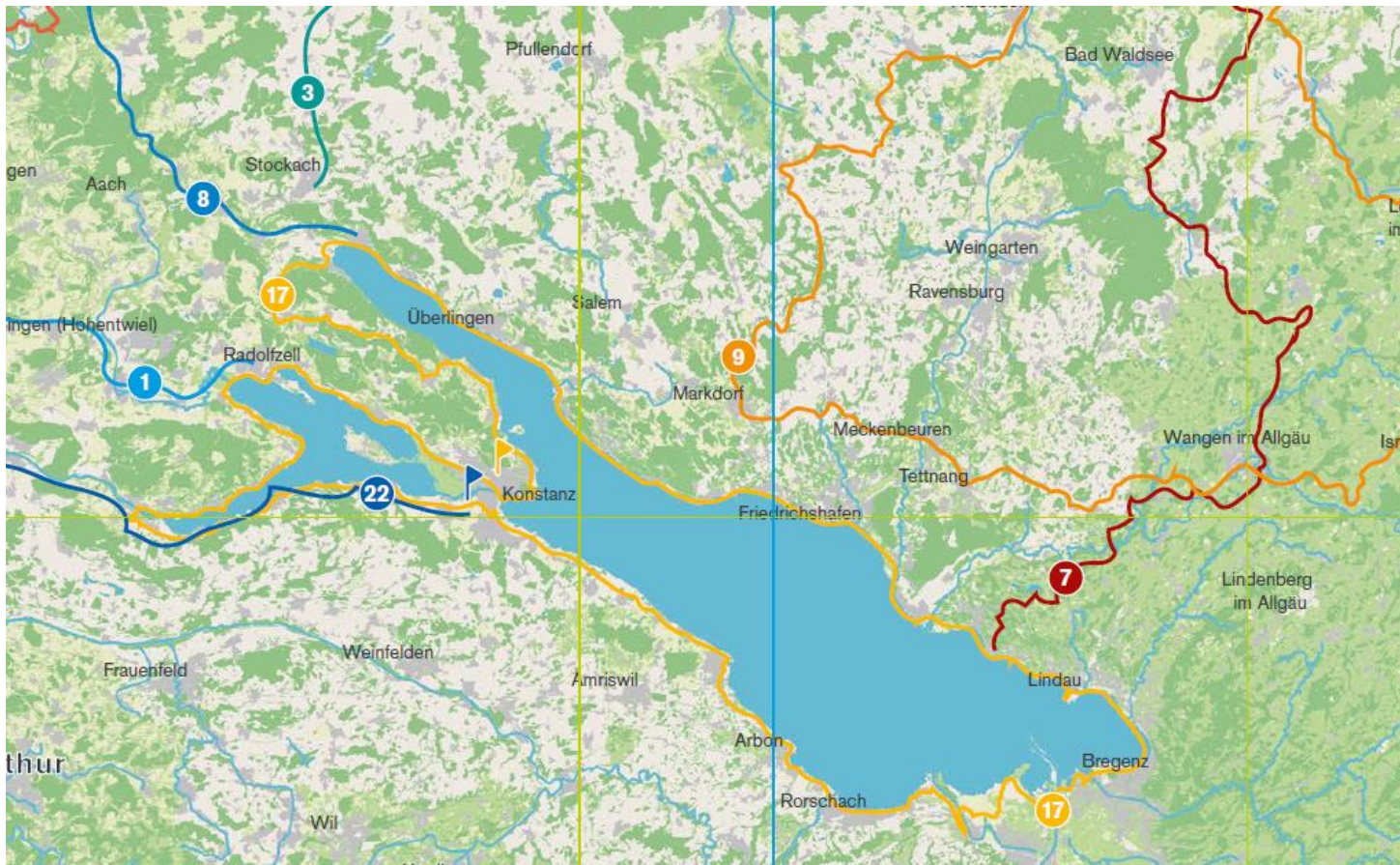
Aufgaben:

Vermarktung, Qualitätsverbesserung, Förderung des Angebots, Tourismuspolitik, Interessensvertretung → u.a. Thema Rad

Mehr Infos: www.echt-bodensee.de



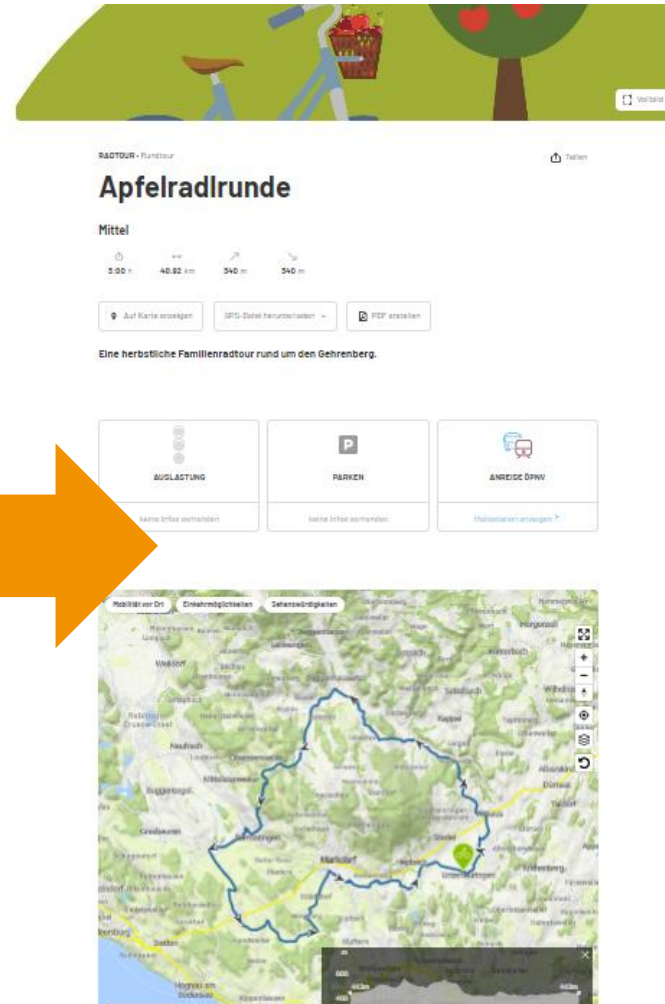
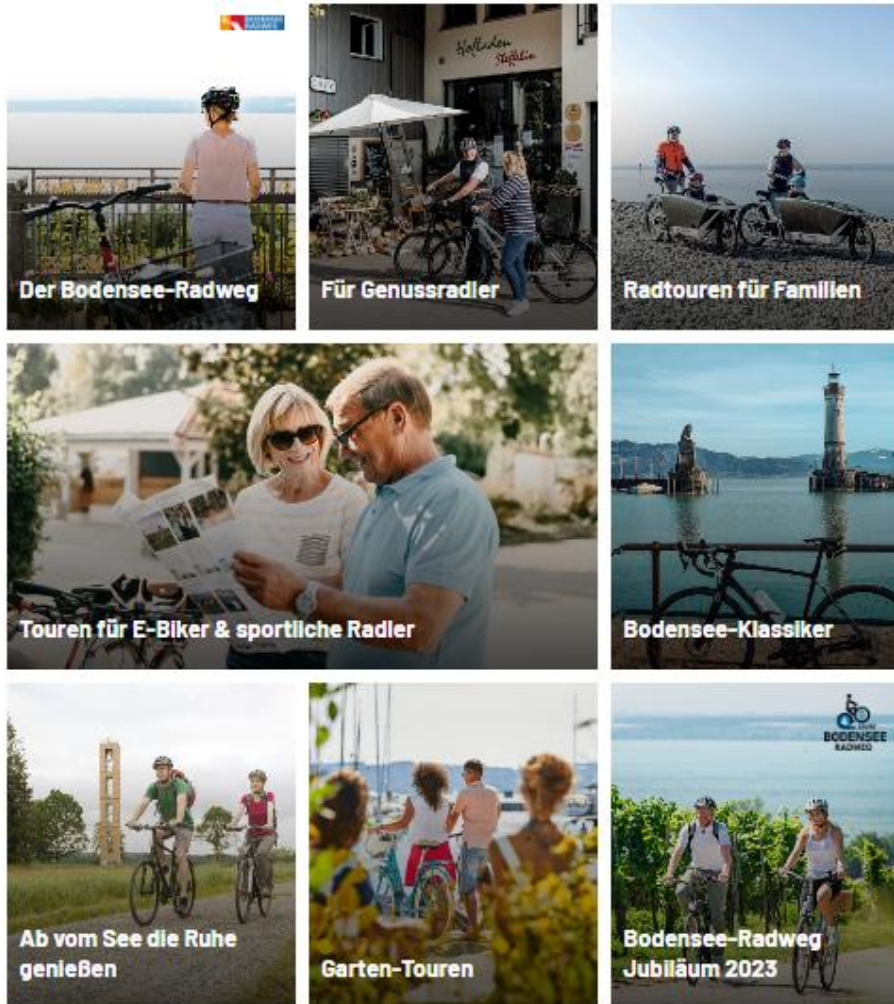
Der Bodensee als Rad-Knotenpunkt



Viele angrenzende Landesradfernwege und Qualitätsrouten z.B.

- **Bodensee-Radweg (17)**
- **Donau-Bodensee-Radweg (7)**
- **Heidelberg-Schwarzwald-Bodensee-Radweg (1)**
- **Oberschwaben-Allgäu-Radweg (9)**
- **Schwäbische Alb-Radweg (3)**
- **Hohenzollern Radweg (8)**
- Eurovelo 15

Viele regionale Routen – www.echt-bodensee.de



Darstellung vieler regionaler Routen über die Plattform mein.toubiz auf unserer Website und den Websites der Tourist-Informationen

Verschiedene Zielgruppen

→ ZIEL:

Das Umland beleben, die Haupttrouten entlasten und neue ansprechende Themenrouten schaffen

Über das Radfahren am nördlichen Bodenseeufer



- Jeder Gastgeber kann Touren aus mein.toubiz auf seiner Website einbinden
Voraussetzung: Einbindung von HTML-Codes ist technisch möglich
→ bei Interesse bitte Info an toubiz@echt-bodensee.de

- Radbroschüre → Verteilung über TIs und Gastgeber
www.echt-bodensee.de/service/prospekte



OHNE DAS EIGENE RAD IN DEN URLAUB?

Radverleih

Kein Problem! Sie können auch ohne Rad an den Bodensee reisen und sich für Ihre Tour ein Rad vor Ort mieten. Es gibt zahlreiche Verleihstationen.

Mehr erfahren



RÜCKENWIND AUS DER STECKDOSE

Ladestationen

Mit dem E-Bike erkundet man weitere Strecken mit Leichtigkeit. Für das motorisierte Radfahrvergnügen verfügt die Region über ein breites Netz an Ladestationen.

Mehr erfahren



RADMITNAHME IM ZUG

Die "Öffis" nutzen

Der größte Pluspunkt am Bodensee ist, dass man seine Radtour bequem mit der Bahn abkürzen kann. Praktisch: Die Radmitnahme im Zug ist teilweise sogar kostenfrei.

Mehr erfahren

- Website mit eigener Landingpage fürs Radfahren
<https://www.echt-bodensee.de/erleben/radfahren>
- Diverse Bewerbung, Social Media, Anzeigenschaltung

Was bringt mir die bett + bike Zertifizierung?

- bevorzugte Darstellung von Bett + Bike Unterkünften auf der Website, in den digitalen Medien
Bsp. CAP Rotach
- Profitieren von allen die Radwege betreffenden Marketingmaßnahmen
- Klarer Indikator für Gäste und beratende Tourist-Informationen

→ Vergünstigung bei der Neu-Auszeichnung durch ADFC



HOTEL

Hotel CAP Rotach

★★★

Hotel CAP Rotach, Lindauer Str. 2, 88046 Friedrichshafen

Teilen



Bett+Bike Unterkunft

Der Allgemeine Deutsche Fahrrad-Club (ADFC) hat Qualitätskriterien für fahrradfreundliche Unterkünfte entwickelt. Das Bett+Bike-Logo steht für die Erfüllung dieser Kriterien. In allen Bett+Bike-Unterkünften können sich Radreisende darauf verlassen, einen Mindeststandard an fahrradfreundlichem Service vorzufinden

<https://www.echt-bodensee.de/uebernachtung/hotel-cap-rotach-f44c9408e2>

DBT



Johanna Althaus

Johanna.althaus@echt-bodensee.de

Tel.: +49 (0) 7541 / 37 834 -13



Ab Januar 2023

Ute Stegmann

Ute.stegmann@echt-bodensee.de

Tel.: +49 (0) 7541 / 37 834 -11

Bodensee-Radweg-Koordinator



Alexander Weimer

weimer@bodensee-radweg.de

Tel.: : +49 (0) 7531-127 25-0